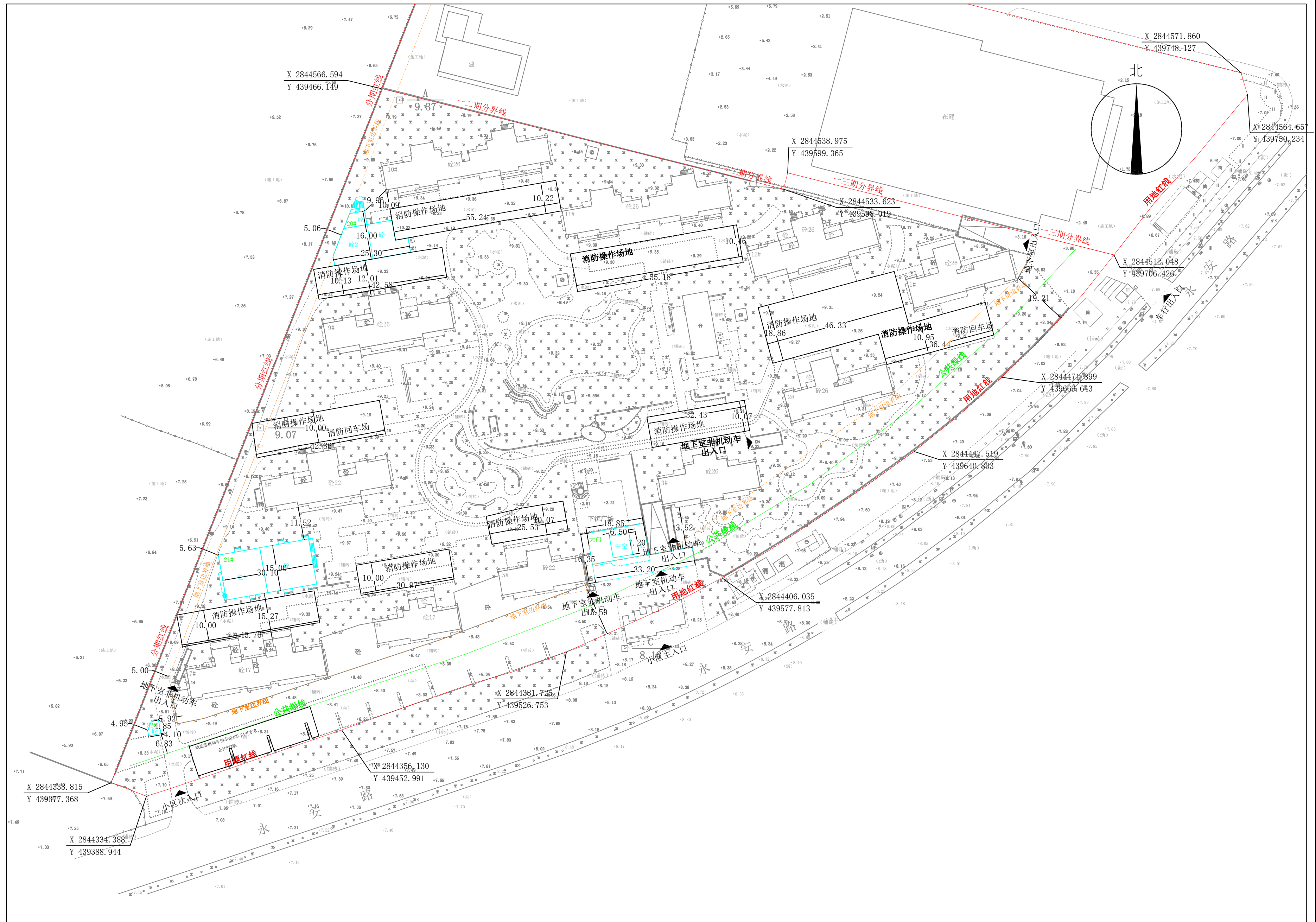


(二) 建筑竣工图



项目说明:
 1、建设单位: 福清万福房地产开发有限公司。
 2、建设地点: 福清市龙山街道。
 3、用地面积: 38276.0。
 4、建筑功能: 商业、住宅。
 5、此次申报竣工建筑: 龙江福邸(一期)-20#楼、21#楼、22#楼、大门、地下室。

测量说明:
 2024年10月数字化制图。
 国家2000大地坐标系统。
 1985国家高程基准。
 2009年福州基础地理信息数据图式。
 本次竣工测量依据:
 1、福清市自然资源和规划局制发的红线图。
 2、福清市自然资源和规划局审批的《福清万福房地产开发有限公司龙江福邸项目总平图》。

1: 500
 规划竣工专用章:
 签字栏:

测量员:
 质检:
 出图日期: 2024年10月30日

福清市融程测绘有限公司
 地址: 福清市玉屏街道玉井路石井新村6号1001室
 联系电话: 18178527619